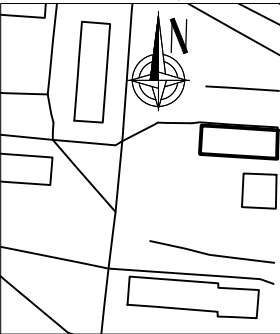
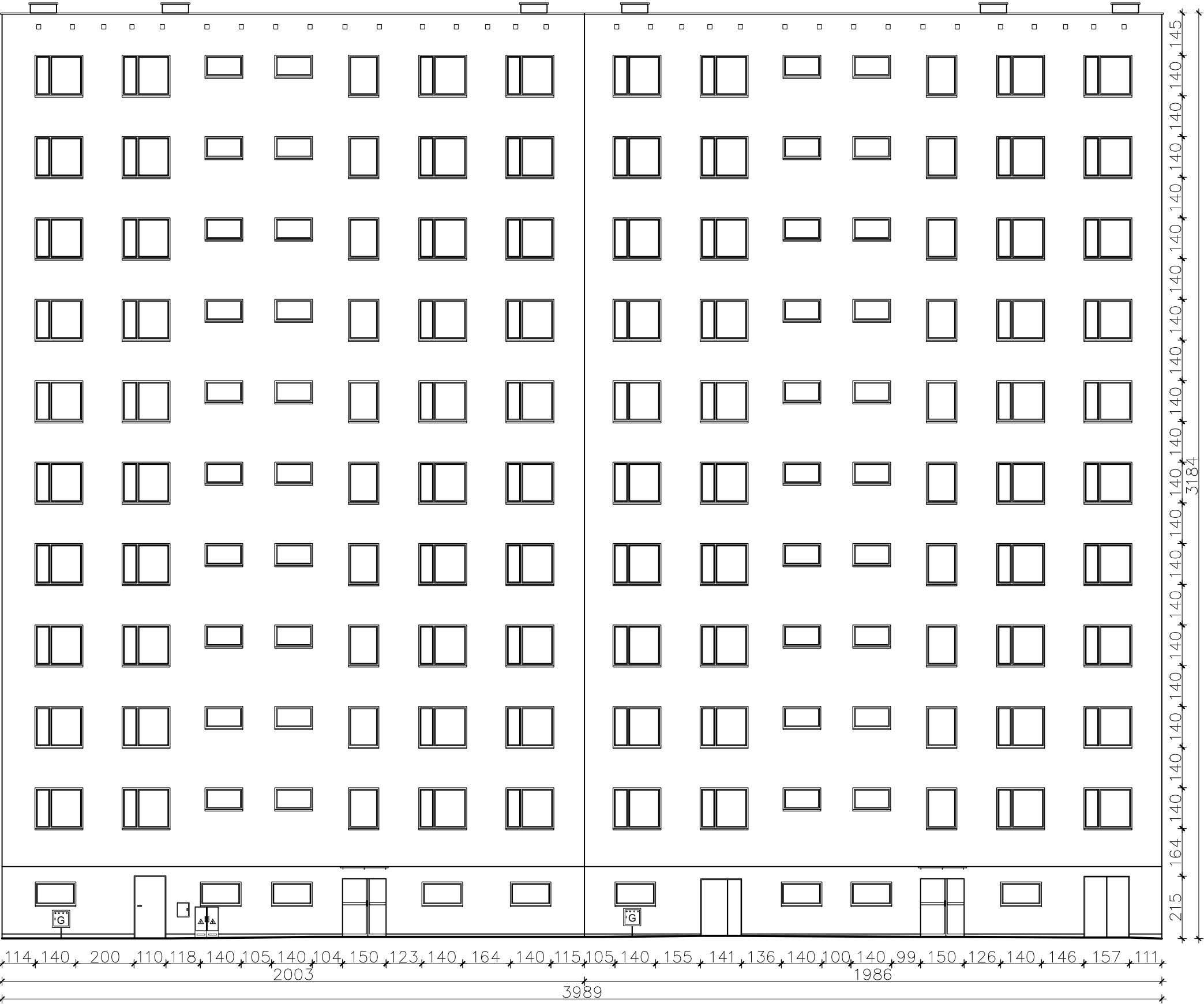



ELEWACJA PÓŁNOCNA





Biuro projektowe EKOPROBUD

43-190 Mikołów, ul. Żwirki i Wigury 65/206

tel. 501 053 972, [www.ekoprobudsc.com.pl](http://www.ekoprobudsc.com.pl)

ADRES INWESTYCJI:

BUDYNEK MIESZKALNY WIEŁORODZINNY  
UL. MARII SKŁODOWSKIEJ-CURIE 117  
41-949 PIEKARY ŚLĄSKIE

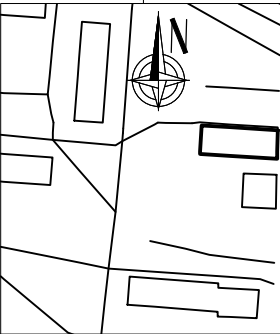
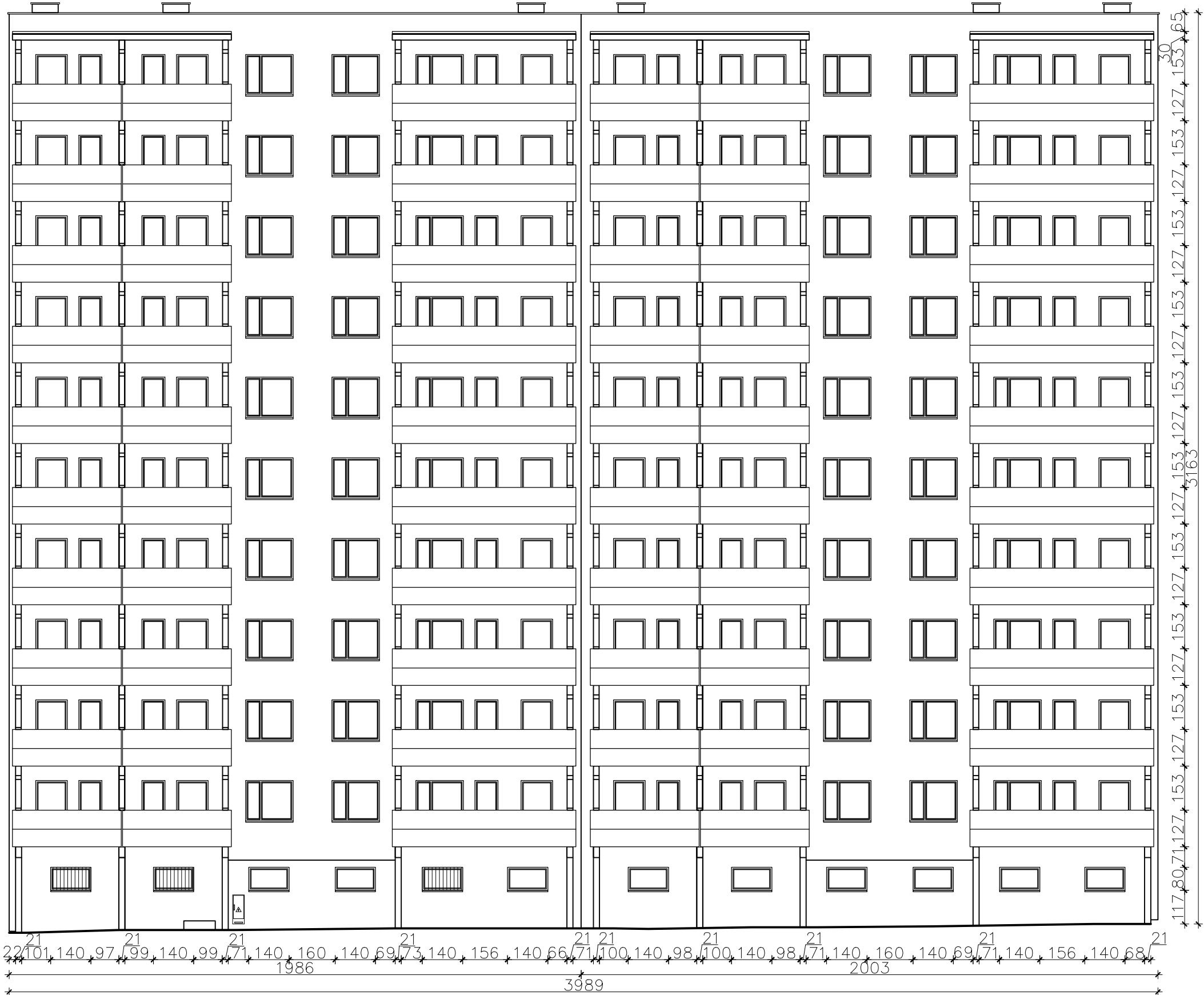
TYTUŁ:

PROJEKT REMONTU ELEWACJI BUDYNKU MIESZKALNEGO WIEŁORODZINNEGO  
PRZY UL. MARII SKŁODOWSKIEJ-CURIE 117 W PIEKARACH ŚLĄSKICH  
WRAZ Z PRACAMI TOWARZYSZĄCYMI

INWENTARYZACJA - ELEWACJA PÓŁNOCNA

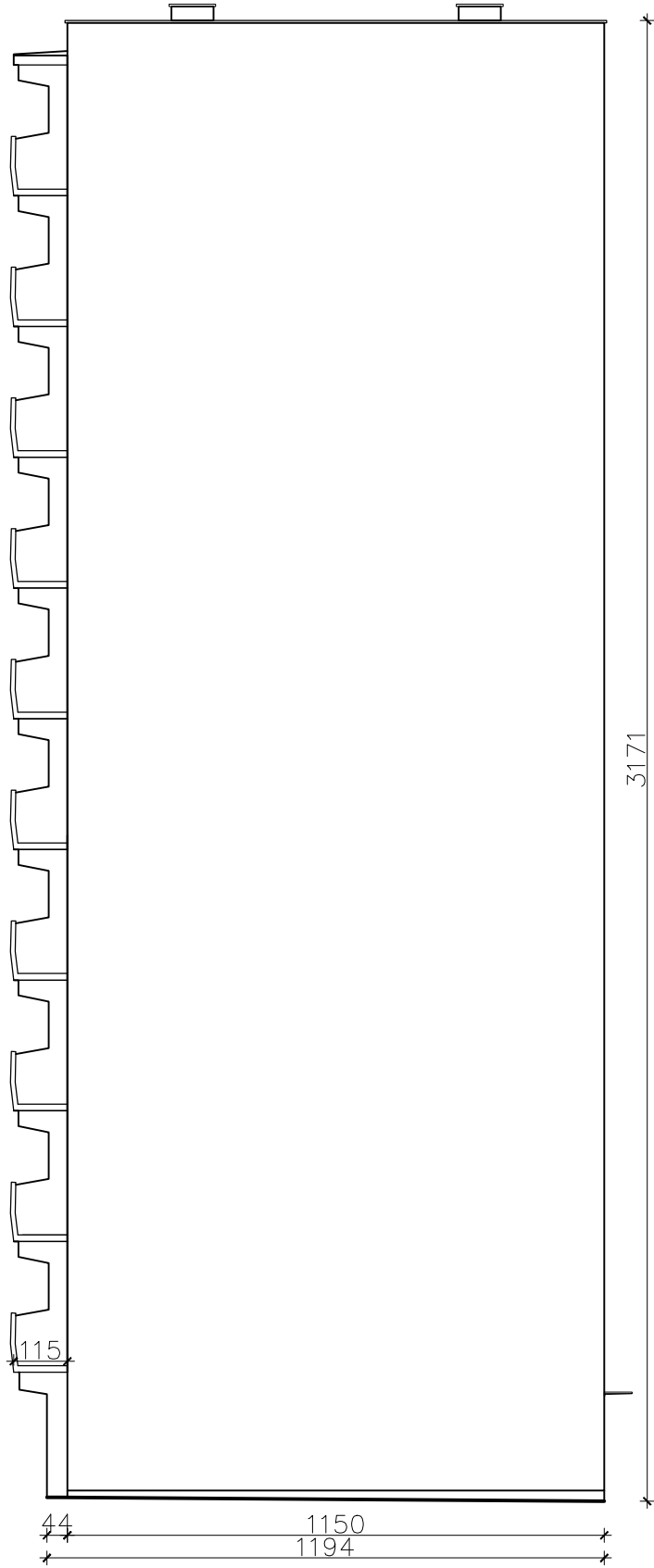
ARCHITEKTURA PROJEKTOWAŁ:	mgr inż. arch. L. Witański nr upr. 743/87	PODPIS:	10-2024
SPRAWDZIŁ:	mgr inż. arch. Ł. Wengler nr. upr. 6/10/SLOKK	PODPIS:	SKALA: 1:150
OPRACOWANIE:	mgr inż. N. Kajtoch	PODPIS:	NR RYS.:
KIEROWNIK BIURA:	dr inż. T. Muzyczuk	PODPIS:	1

ELEWACJA POŁUDNIOWA

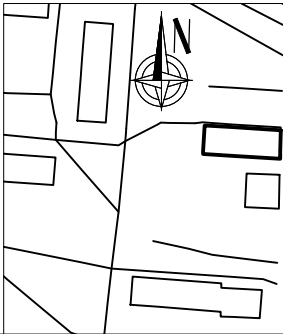
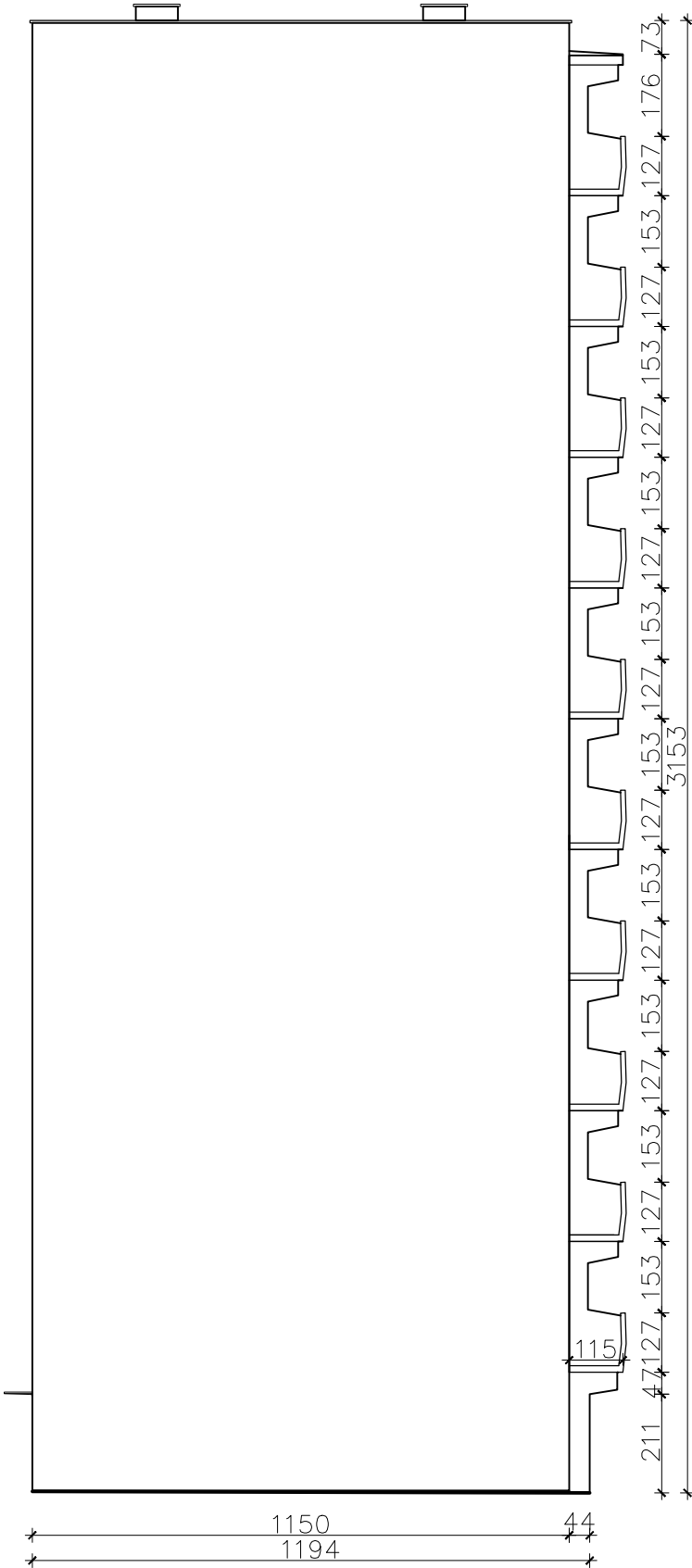



<div><div></div><div><div>Biuro projektowe EKOPROBUD</div><div>43-190 Mikołów, ul. Żwirki i Wigury 65/206</div><div>tel. 501 053 972, www.ekoprobudsc.com.pl</div></div></div>			
ADRES INWESTYCJI: BUDYNEK MIESZKALNY WIEŁORODZINNY UL. MARII SKŁODOWSKIEJ-CURIE 117 41-949 PIEKARY ŚLĄSKIE			
TYTUŁ: PROJEKT REMONTU ELEWACJI BUDYNKU MIESZKALNEGO WIEŁORODZINNEGO PRZY UL. MARII SKŁODOWSKIEJ-CURIE 117 W PIEKARACH ŚLĄSKICH WRAZ Z PRACAMI TOWARZYSZĄCYMI			
INWENTARYZACJA - ELEWACJA POŁUDNIOWA			
ARCHITEKTURA PROJEKTOWAŁ:	mgr inż. arch. L. Witański nr upr. 743/87	PODPIS:	10-2024
SPRAWDZIŁ:	mgr inż. arch. Ł. Wengler nr. upr. 6/10/SLOKK	PODPIS:	SKALA: 1:150
OPRACOWANIE:	mgr inż. N. Kajtoch	PODPIS:	NR RYS.: 2
KIEROWNIK BIURA:	dr inż. T. Muzyczuk	PODPIS:	

ELEWACJA WSCHODNIA



ELEWACJA ZACHODNIA





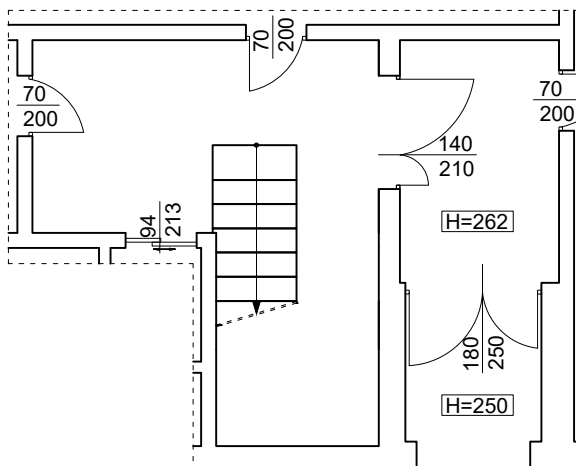
Biuro projektowe EKOPROBUD

43-190 Mikołów, ul. Żwirki i Wigury 65/206

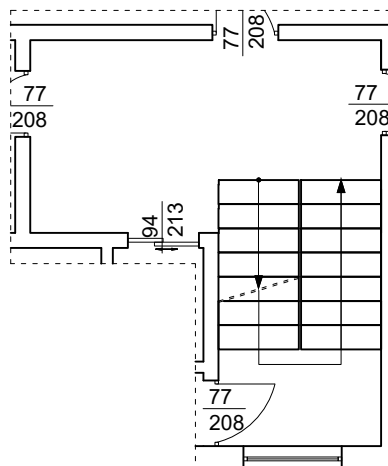
tel. 501 053 972, www.ekoprobudsc.com.pl

ADRES INWESTYCJI:		BUDYNEK MIESZKALNY WIELORODZINNY UL. MARII SKŁODOWSKIEJ-CURIE 117 41-949 PIEKARY ŚLĄSKIE	
TYTUŁ:		PROJEKT REMONTU ELEWACJI BUDYNKU MIESZKALNEGO WIELORODZINNEGO PRZY UL. MARII SKŁODOWSKIEJ-CURIE 117 W PIEKARACH ŚLĄSKICH WRAZ Z PRACAMI TOWARZYSZĄCYMI	
INWENTARYZACJA - ELEWACJA WSCHODNIA I ZACHODNIA			
ARCHITEKTURA PROJEKTOWAŁ:	mgr inż. arch. L. Witański nr upr. 743/87	PODPIS:	10-2024
SPRAWDZIŁ:	mgr inż. arch. Ł. Wengler nr. upr. 6/10/SLOKK	PODPIS:	SKALA: 1:150
OPRACOWANIE:	mgr inż. N. Kajtoch	PODPIS:	NR RYS.:
KIEROWNIK BIURA:	dr inż. T. Muzyczuk	PODPIS:	3

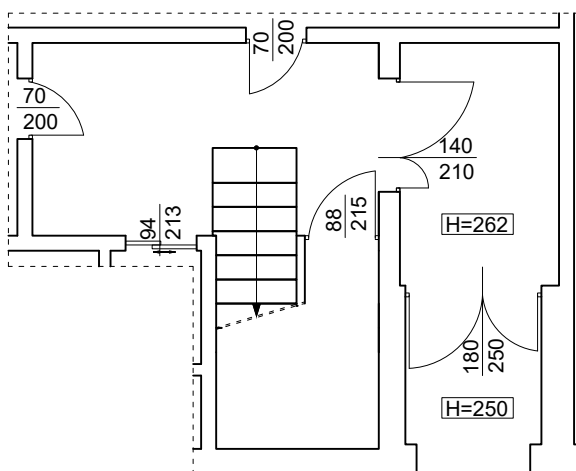
RZUT KLATKI SCHODOWEJ 117/I -  
PARTER



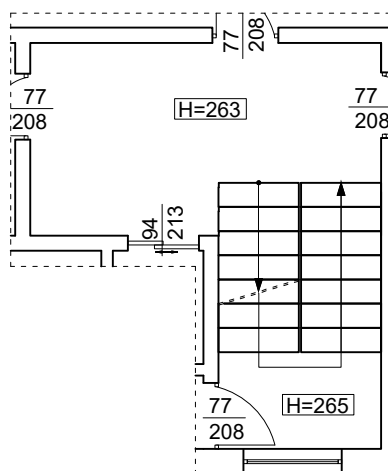
RZUT KLATKI SCHODOWEJ 117/I -  
KONDYGNACJA POWTARZALNA




RZUT KLATKI SCHODOWEJ 117/II -  
PARTER



RZUT KLATKI SCHODOWEJ 117/II -  
KONDYGNACJA POWTARZALNA





EKOPROBUD

43-190 Mikołów, ul. Żwirki i Wigury 65/206  
tel. 501 053 972, [www.ekoprobudsc.com.pl](http://www.ekoprobudsc.com.pl)

ADRES INWESTYCJI:

BUDYNEK MIESZKALNY WIEŁORODZINNY  
UL. MARII SKŁODOWSKIEJ-CURIE 117  
41-949 PIEKARY ŚLĄSKIE

TYTUŁ:

PROJEKT REMONTU ELEWACJI BUDYNKU MIESZKALNEGO WIEŁORODZINNEGO  
PRZY UL. MARII SKŁODOWSKIEJ-CURIE 117 W PIEKARACH ŚLĄSKICH  
WRAZ Z PRACAMI TOWARZYSZĄCYMI

INWENTARYZACJA - RZUT KLATKI SCHODOWEJ 117/I, 117/II

ARCHITEKTURA PROJEKTOWAŁ:	mgr inż. arch. L. Witański nr upr. 743/87	PODPIS:	10-2024
SPRAWDZIŁ:	mgr inż. arch. Ł. Wengler nr. upr. 6/10/SŁOKK	PODPIS:	SKALA: 1:100
OPRACOWANIE:	mgr inż. N. Kajtoch	PODPIS:	NR RYS.:  4
KIEROWNIK BIURA:	dr inż. T. Muzyczuk	PODPIS:	